



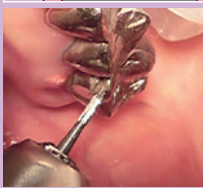
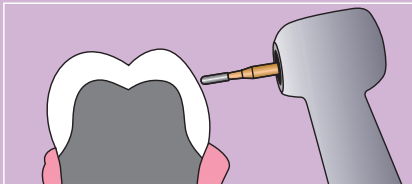
ワムキー クラウンリムーバー

早くて簡単な

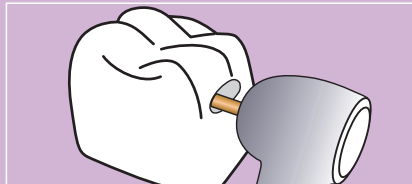
クラウンリムーバー



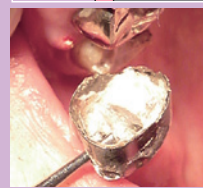
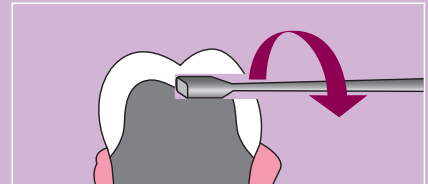
WAMkey ワムキー クラウンリムーバー



カーバイドバーでクラウンに穴を開ける



ワムキー クラウンリムーバー No.1 を穴に入れる
ワムキー クラウンリムーバー No.1 をひねりクラウン除去する



クラウン除去完了
除去後のクラウン 開けた穴以外の形状が変わっていない



クラウン除去後の状態

ワムキークラウンリムーバーは以下の事例で非常に有効です。

- クラウンの中を確認して治療方法を確定したい時に効果的です
- ブリッジの除去においてはクラウンを分割する必要はありません

注意！

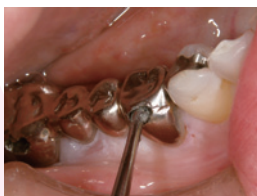
- 絶対に持ち上げる動きはしないでください
器具やプレパレーションにダメージを与えることがあるので上下に動かさないでください。必ずワムキークラウンリムーバー No.1 から始めるようにしてください。ワムキークラウンリムーバー No.2 や No.3 から始めてしまうと、持ち上げる動きをしてしまいます。



ワムキークラウンリムーバーにより短時間かつ容易にクラウンやブリッジを除去できるようになり、日常臨床が大きく変わった。
上記に再根管治療のため除去が必要となったブリッジを示す。



カーバイドバーによりワムキークラウンリムーバーの先端が挿入できるように、クラウンと支台歯の間にスペースをつくる。従来の除去法のようにカーバイドバーによるクラウンにスリットを入れたり、ブリッジを切断する必要がないため、バーの消耗も最小限となる。



ワムキークラウンリムーバーNo.1を挿入し、指先の力だけでそっと回転させる。ブリッジの場合はそれぞれ支台歯に対して同様の操作を行う。さらに支台歯への力の負担は他の除去法よりも少ないため、強い打診痛が認められた本症例でも無麻酔科の処置が可能となった。



支台歯への侵襲はほとんど認められない。除去したブリッジへの侵襲も少ないため、即時重合レジンやコンポジットレジンを用いればそのままリテーナーとしても応用できる。



このようにワムキークラウンリムーバーにより、クラウンの除去時間が短縮されるだけでなく、その場で容易にメタルTEKの作製が可能となり、チェアタイムを効率的に利用できる。すなわち本製品は患者はもちろんのこと術者にとっても有用であり、これにより筆者の臨床が大きく変わったと実感している。

*本記事は、先生のご経験に基づくものであり、効能・効果等を保証するものではありません。ご使用の際は、添付文書等をよくお読みください。

記事提供 ぼんだ歯科 (愛知県北名古屋市) 院長 須崎 明

商品名 **ワム キー クラウンリムーバー**

セット 標準価格 50,000 円 (税別)

ワム キー クラウンリムーバー No.1
ワム キー クラウンリムーバー No.2
ワム キー クラウンリムーバー No.3、各 1 本、計 3 本、解説 CD

各 1 本 標準価格 20,000 円 (税別)

ワム キー クラウンリムーバー No.1
ワム キー クラウンリムーバー No.2
ワム キー クラウンリムーバー No.3



解説 CD

ワム キー クラウンリムーバー
全長 145.5mm



WAMkey



左からワム キー クラウンリムーバー No.1、No.2、No.3 の先端部の拡大図

長くご使用いただくために、絶対にグリップを握って上下に動かさないで下さい。曲がる原因になります。

医療機器届出番号13B1X00133000032

記載されている価格に消費税は含まれません。また、商品の内容・価格・仕様・デザイン等を予告なく変更する場合があります。無断転載禁止。

お問い合わせは



販売元: **クロスフィールド株式会社**

〒130-8516 東京都墨田区江東橋1-3-6 TEL 03-5625-3306 FAX 03-3635-1060

URL : <http://www.crossf.com> E-mail : cf@yoshida-net.co.jp

製造販売元: 株式会社吉田製作所