



” 1,000ppm フッ素含有
飛散しにくく、のびやすい、選べる 5 種類の研磨剤

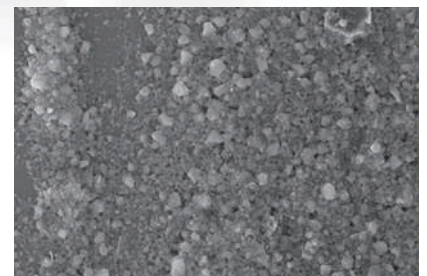
- ・ 中性の pH 値 (5 ~ 6pH)
- ・ 爽やかなミント味

便利なラミネートチューブ

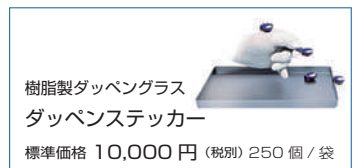
- ・ 絞り出しやすく、無駄にならない
- ・ 立てた状態での収納が可能
- ・ 使用後は軽く洗浄可能

院内感染対策用にカップタイプがあります

プロフィールペースト Pro



SEM 画像 (観察倍率: 2,000 倍 / イエロー-RDA40)
粒子が細かく均一



使いやすい、衛生的なダッペンステッカー

適用例	ブルー (RDA 250)	グリーン (RDA 170)	レッド (RDA 120)	イエロー (RDA 40)	パープル (RDA 197-50)
強固な着色除去	●				
しつこいステイン除去 (例: コーヒー、お茶、タバコのヤニ)	●	●			▲
スクレーリング後の一次研磨や汚れ除去		●			●
着色除去		●			●
スクレーリング後の二次研磨			●		●
軽度の着色除去			●		●
充填物の研磨			●		●
最終研磨 / つや出し				●	●
小児				●	●
インプラント				●	●

Clean and polish

これ1本で
スクーリング後の一次、二次研磨・汚れ除去・つや出しまで可能

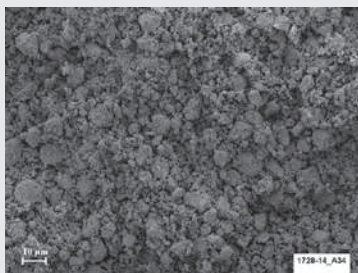
プロフィーペースト Pro パープル

● パープル (84g/60ml)
RDA:197-50 / 粒度:100-7 μm
オールインタイプ

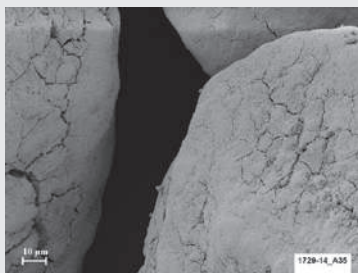
● チューブタイプ

● カップタイプ

プロフィーペースト Pro のパープル (clean polish and desensitize) オールインタイプ
1本でポリッシングまで可能



大きい粒子 (ブルー)
SEM 画像 (観察倍率:1000倍/ブルー)



小さい粒子 (パープル)
SEM 画像 (観察倍率:1000倍/パープル)

シリカ製の粒子は尖ってなく丸いので歯面を傷つけない。
また、大 (ブルー)、小 (パープル) 2種類の粒子が短時間で効率良く研磨

日常臨床で頻繁に行う PMTC。歯面を傷つけないために注意深く器具を操作するのはもちろんのこと、歯面研磨剤選びも重要です。プロフィーペースト Pro パープルの粒子はきれいな円形をしており、歯面を傷つけないように、さらに使用時に RDA が 197 ~ 50 まで細くなることで、1本で歯面からプラークやステインを効率よく取り除くことができます。歯面研磨剤に必要なフッ素も 1000ppm 配合。のびのよいテクスチャーは、操作中、術者にストレスを感じさせません。



スウェーデン デンタルセンター
(東京都千代田区)
歯科衛生士 加藤 典

4種の RDA で
歯面の状態に合わせてプロフェッショナルな使い分けが可能

プロフィーペースト Pro ブルー / グリーン / レッド / イエロー



● ブルー (97g/60ml)
RDA:250 / 粒度:125 μm
着色除去

● グリーン (97g/60ml)
RDA:170 / 粒度:70 μm
スクーリング後の
一次研磨や汚れ除去

● レッド (84g/60ml)
RDA:120 / 粒度:20 μm
スクーリング後の二次研磨

● イエロー (84g/60ml)
RDA:40 / 粒度:2 μm
つや出し

● チューブタイプ

● カップタイプ

歯科製品は世界中に星の数ほどあれど、臨床家の皆様、各々これだけは製造中止になって欲しくない! といった物があるのでは? と思います。プロフィーペースト Pro は、30 年以上前より長く歯周治療・予防処置の現場で使われており、その効果、安全性は広く世界中で実証されています。もちろん新しく開発された製品の素晴らしさは言うまでもありませんが、長く使われているという意味は、とても大切なことと考えられます。私自身、歯科衛生士となり臨床を始めさせていただいた当初より、このペーストを使わせていただいておりますが、きちんと数値化されているので、

天然歯がより適切に磨き上げ、歯質を作り上げられると実感しております。また、1000ppm フッ化ナトリウムが配合されているため、研磨中に起こる脱灰に対しても安心して使用することが出来ます。PMTC・歯面研磨は、その目的を考えると、どの器具どの機材を選択し使用するかにより結果が異なり、同じ行程をしていても、その治療の精度が違ってくると思います。プロフィーペースト Pro は、1人ひとりの患者様へ良い状態をより長く提供するために今後も使わせていただきたい一品です。



歯科衛生士 島田 昌子

カロリンスカ大学 助教 バーンハードソン D.D.S. からのコメント

”スウェーデンで高いシェアの研磨ペースト”



1960年代、歯科衛生士教育の開始と共に研磨剤がスウェーデンの予防歯科に導入されました。当時のクリーニングはタバコのヤニやコーヒー、ワインなどの着色の除去に軽石粉と水を使用し、歯面の滑沢化にはコーク粉（樹脂）と水を用いて行っていたとされています。その後、エナメル質と象牙質に関する知識が深まり、フッ素の有効性、研磨剤による歯面や充填物の表面構造に対する摩擦などの研究が進み、その結果、RDA (Radioactive Dentin Abrasion) が誕生しました。本来 RDA とは、象牙質が摩擦される値を数値化したものであり、RDA が高いほどより摩擦性が高いことを意味します。現在、私達は様々な RDA (粗さ) の研磨剤を選ぶことができますが、未だに歯面の粗さを正確に測定することはできないため、RDA の使用に関する基準値は定められていません。だからこそ、知識のあるプロフェッショナルが的確に判断し、使用する適切な RDA を選別しなくてはなりません。スウェーデンの医療機関でよく目にする「Prophy Paste(プロフィーペースト Pro)」は患者さんの口腔内の状態に最も適した研磨剤を 4 種類の RDA

から選ぶことができるため、スウェーデン国内にとどまらず、ヨーロッパ諸国でも幅広く使われ、これが長年選ばれ続けた大きな理由です。

「Prophy Paste(プロフィーペースト Pro)」は、「prophylactic treatment (予防治療)」にて強固な着色からつや出し、歯周治療、インプラントなど幅広いケースにおいて使用できる研磨剤です。この商品の良さは歯面の状態に合わせて使い分けができるだけでなく、飛散しにくく、他の治療と併用することで歯の周りにおける不要な物質を除去し、感染と着色のリスクも軽減され、快適でスムーズな口腔内環境が提供される事です。歯科のプロフェッショナルとして処置に必要な手順を最適化し、快適な治療を患者さんに提供するためにも、治療は歯のクリーニングから始まり終わるべきではないのでしょうか。現在はカロリンスカ大学病院をはじめ、多くの大学病院や歯科医院において「Prophy Paste(プロフィーペースト Pro)」が日々の診療に欠かせない研磨剤となっています。



Claes Bernhardsson DDS
Ass.Professor
Department of Oral Medicine
Karolinska Institutet



衛生面を重視した単回包装
・訪問歯科に
・院内感染対策に



グローブ等に固定できる
粘着テープ付

●チューブタイプ



●カップタイプ



商品名 プロフィーペースト Pro

医療機器届出番号 13B1X00133000027

- チューブタイプ (60ml)
(ブルー、グリーン、レッド、イエロー)
各1本 標準価格 3,600円 (税別)
アソート4本 標準価格 14,000円 (税別)
- 単回使用 2g カップタイプ
(ブルー、グリーン、レッド、イエロー)
各1箱 標準価格 14,000円 (税別)
144個/箱 *アソート4色の販売はありません



●カップタイプ

●チューブタイプ



商品名 プロフィーペースト Pro パープル

医療機器届出番号 13B1X00133000027

- チューブタイプ (60ml)
1本 標準価格 4,600円 (税別)
- 単回使用 2g カップタイプ
144個/箱 標準価格 18,000円 (税別)



●スクリュータイプ

側面の凸凹も研磨可能



●ラッチタイプ



商品名 プロフィーカップ Pro (ラバーカップ)

医療機器届出番号 13B1X00133000053

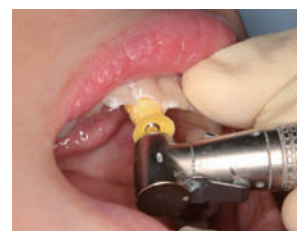
- スクリュータイプ 標準価格 9,800円 (税別)
144個/箱 @68円
 - ラッチタイプ 標準価格 9,800円 (税別)
144個/箱 @68円
- @00円はそれぞれの商品単価を表しますが、単品販売は行っていません



凹凸がペーストと絡んで効率よく研磨している
写真提供 中村歯科 中村豪介先生 (品川区)



凹凸があるため「2」研磨時に隣接の「1」も
研磨されている



凹凸部分を舌側歯面に押しあてて使用